



Bezprzewodowy wzmacniacz strumieniowy

**WXA-50**

Bezprzewodowy przedwzmacniacz strumieniowy

**WXC-50**

musicCast

# Funkcjonalny i wszechstronny

Oto nowa koncepcja komponentów audio, która wykracza poza konwencjonalne myślenie o systemie muzycznym. Urządzenia te udostępniają szeroką różnorodność materiałów audio, takich jak muzyka z serwisów internetowych lub zgromadzona w smartfonie, a także pozwalają cieszyć wysokiej jakości dźwiękiem i wszechstronnością, dzięki możliwości połączenia z systemem audio multi-room Yamaha MusicCast. Bogactwo funkcji i możliwości zapewniają muzyczną radość w sposób, jakiego oczekujesz. Yamaha otwiera nowe drzwi do emocjonujących doznań muzycznych.



Bezprzewodowy przedwzmacniacz strumieniowy

## MusicCast WXC-50



Bezprzewodowy wzmacniacz strumieniowy

## MusicCast WXA-50



Głośniki



MusicCast WXA-50

musicCast

Po prostu połącz MusicCast WXA-50 ze swoimi kolumnami głośnikowymi i natychmiast rozpocznij strumieniowanie muzyki oraz uzyskaj pełen dostęp do systemu multi-room audio MusicCast.



**Twój wzmacniacz**



**MusicCast WXC-50**



**musicCast**

Nawet jeżeli twój obecny wzmacniacz hi-fi lub amplituner AV nie obsługuje funkcji sieciowych lub systemu MusicCast, wystarczy podłączyć MusicCast WXC-50, aby z łatwością uzyskać dostęp do audio z sieci lub systemu multi-room audio MusicCast.

# Nowy świat bezprzewodowej wolności

MusicCast jest rewolucją w świecie sieciowego audio.  
Możesz korzystać ze wszystkich swoich urządzeń MusicCast razem lub niezależnie od siebie, wszystkimi sterując za pomocą jednej aplikacji. Wraz z upływem czasu możesz swobodnie rozbudowywać swój system.  
Bo z Yamaha MusicCast możesz wszystko.



## Korzystaj ze wszystkich urządzeń i źródeł muzyki

MusicCast WXA-50/MusicCast WXC-50 są kompatybilne z każdego rodzaju źródłami muzyki i serwisami, takimi jak serwisy internetowe. Dzięki różnorodnym terminalom połączeniowym, umożliwiającym podłączenie telewizora, odtwarzacza CD, komputera i innego sprzętu AV, będziesz mógł słuchać muzyki z całego świata w swoim domu, zaledwie jednego urządzenia.



\*1 W przypadku podłączenia gramofonu wymagany jest przedwzmacniacz gramofonowy.

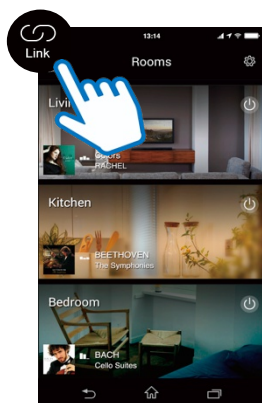


# Aplikacja MusicCast Controller

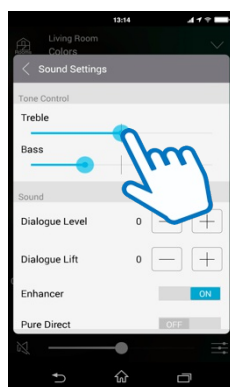
Korzystaj z każdego źródła muzyki, którego chcesz posłuchać - wystarczy, że przesuniesz palcem po pięknie zaprojektowanym ekranie lub dotkniesz wyświetlony przycisk.

Aplikacja pozwoli ci także sterować innymi komponentami kompatybilnymi z MusicCast, gwarantując jeszcze większą swobodę obsługi i funkcjonalność.

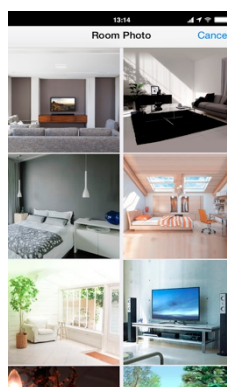
Możesz dopasować aplikację zgodnie z własnymi wymaganiami, aby zapewnić sobie maksymalną wygodę obsługi.



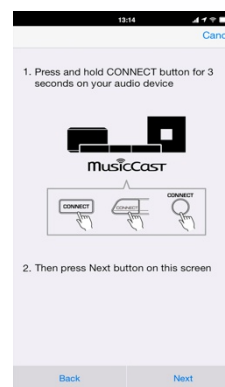
Funkcja połączenia



Ustawienia dźwięku



Dopasowanie ekranu pokoju



Łatwa konfiguracja wstępna



# Naciśnij i odtwarzaj

Naciśnięcie dowolnego przycisku na przednim panelu włącza urządzenie i rozpoczyna odtwarzanie wcześniej wybranego źródła. Szybki i łatwy dostęp do twojej ulubionej muzyki.



## 6 przycisków szybkiego wyboru

Przyporządkuj przyciski do swoich ulubionych źródeł sieciowych/USB, takich jak internetowe stacje radiowe, NAS lub pamięć USB, aby po naciśnięciu przycisku natychmiast usłyszeć jedną ze stacji radiowych lub piosenkę.



Wskaźnik informuje o statusie pracy i wybranym źródle dźwięku.

● Bluetooth®	● Wejście AUX
● Net	● AirPlay®
● USB	● Sieciowy tryb czuwania
● Optyczne wejście cyfrowe	



# Klasyczne wzornictwo i doskonała jakość

Czyste wzornictwo, pozbawione zbędnych ozdobników, tworzy stylową przestrzeń muzyczną i doskonale komponuje się z twoim systemem audio. Wysokiej jakości metalowa obudowa i nowoczesne dwubarwne wykończenie - skrupulatność projektantów Yamaha widoczna jest także na zewnątrz, gwarantując pełną radość słuchania muzyki.



# Ustaw w dowolnym miejscu, dopasuj do dowolnego stylu

Z szerokością 214 mm  
ta kompaktowa obudowa mieści się niemal wszędzie,  
łagodnie wtapiając się w otoczenie.  
Możesz wybrać dowolne miejsce, ustawiając urządzenie poziomo lub pionowo, umieszczając  
niezależnie lub wraz z innymi komponentami audio.



W : 51,5 mm



S : 214 mm

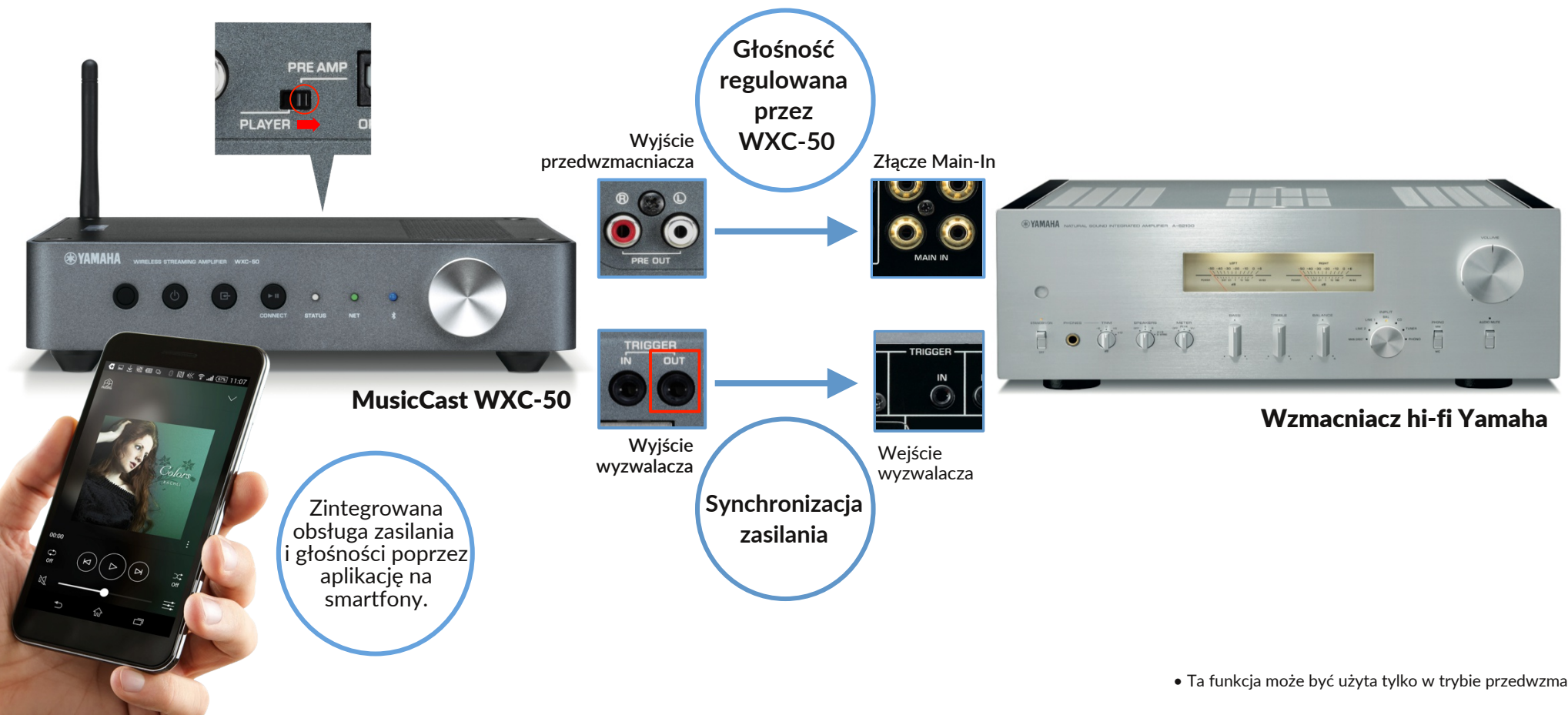


G : 214 mm

# Bezproblemowe połączenie z hi-fi Yamaha

Podłącz MusicCast WXC-50 do wzmacniacza Yamahy wyposażonego w złącze Main-In oraz wejście wyzwalacza, aby sterować zasilaniem i poziomem głośności systemu.

Obsługę całego systemu ułatwiają pilot zdalnego sterowania od MusicCast WXC-50 oraz aplikacja.



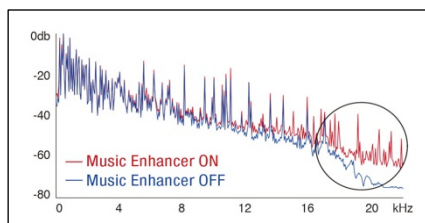
## Luksusowe brzmienie, cały czas

Dzięki zaawansowanej technologii przetwarzania dźwięku Yamaha, zastosowanej w MusicCast WXA-50/WXC-50, możesz czerpać przyjemność z doskonałego brzmienia z każdego źródła muzyki - niezależnie od jakości odtwarzanego materiału, niezależnie od rodzaju pomieszczenia odsłuchowego i niezależnie od wykorzystywanych kolumn głośnikowych. Specjalnie dla wymagających użytkowników high-end i hi-fi urządzenia zostały wyposażone w tryb Direct, który pozwala cieszyć się źródłami dźwięku wysokiej rozdzielczości przy zachowaniu ich oryginalnej jakości dźwięku.



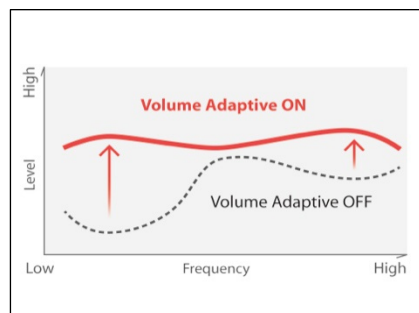
### compressed music ENHANCER

W przypadku dźwięku odtwarzanego ze smartfonów i innych skompresowanych źródeł, system ten rozszerza zakres wysokich tonów i zapewnia lepszą głębię średnich i niskich częstotliwości. System wspomaga także bezprzewodowe odtwarzanie z urządzeń Bluetooth, aby muzyka zabrzmiała z pełną swoją mocą.



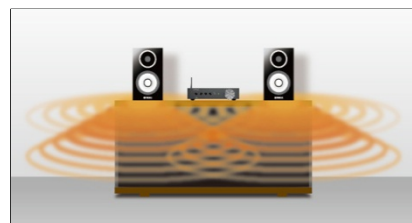
### Volume-adaptive EQ

Automatycznie zapewnia równowagę bas/soprany zależnie od poziomu głośności. Dzięki temu słyszysz naturalnie wyrównany dźwięk, nawet podczas cichego odsłuchu.



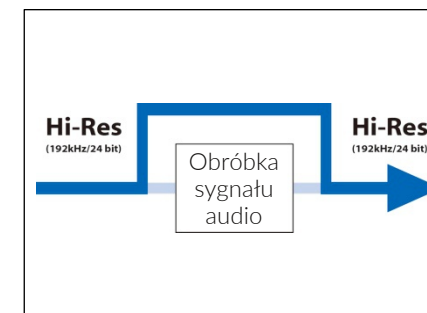
### Advanced Bass Extension

Technologia ta rozszerza zakres nawet poniżej pasma przenoszenia oryginalnie odtwarzanego przez głośniki. Wzbogaca to dźwięk niskich tonów, także w przypadku kompaktowych kolumn głośnikowych lub głośników ściennych, które charakteryzują się ograniczonym basem.



### Tryb Direct

Tryb Direct umożliwia odtwarzanie dźwięku ze źródeł wysokiej rozdzielczości (np. 192 kHz/24 bity i 96 kHz/24 bity) w ich natywnej formie, bez żadnej obróbki.

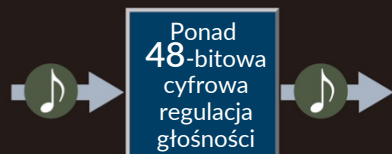


## Skumulowana technika audio

Kompaktowe rozmiary MusicCast WXA-50/WXC-50 zaprzeczają bogatemu wyposażeniu wewnątrz urządzeń - z autorskimi obwodami audio Yamahy i naszym nieustającym dążeniem do czystości brzmienia, a także bardzo sztywną ramą. Dotyczy to również wysokiej klasy komponentów i najnowszej techniki cyfrowej obróbki sygnału, wliczając przetwornik C/A ESS Sabre 9006AS. Urządzenia te łączą specjalistyczną wiedzę, którą Yamaha zdobywała przez ponad 60 lat podczas projektowania urządzeń hi-fi i kina domowego, z najnowocześniejszymi konstrukcjami audio i pozwalają cieszyć się bogatym, emocjonującym doświadczeniem muzycznym w każdej sytuacji.

### Precyzyjna regulacja głośności

W przypadku konwencjonalnej cyfrowej regulacji głośności pogorszenie jakości dźwięku wynika z tego, że obliczanie poziomu głośności odbywa się w kilku bitach cyfrowych. Jednak to urządzenie wykorzystuje bardzo precyzyjną, 48-bitową regulację głośności, która jest dużo wyższa niż rozdzielczość sygnału wejściowego. Umożliwia to kontrolowanie wysokiej jakości dźwięku i głośności na poziomie porównywalnym z zaawansowaną obsługą analogową.



### Uproszczona konstrukcja wysokiej rozdzielczości

Urządzenie wykorzystuje sekcję przedwzmacniacza, która całkowicie minimalizuje cyfrowy jitter oraz pogorszenie dźwięku w obwodzie post-DAC. Wraz z zaawansowanym przetwornikiem C/A firmy ESS, który stosowany jest w topowych amplitunerach AV, urządzenie zapewnia wyjątkową separację kanałów i niski szum.

### Niski jitter Proste przesyłanie sygnału hi-res



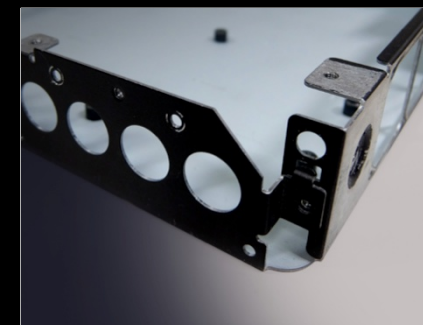
### Dźwiękowa czystość zasilania i masy

MusicCast WXA-50/WXC-50 wykorzystuje autorski układ zasilania, zwany "DAC on Pure Ground", który wspomaga wysokiej jakości dźwięk topowych przedwzmacniaczy AV, aby całkowicie wyeliminować pogorszenie jakości dźwięku zaczynające się od zasilania. Ponadto MusicCast WXA-50 wyposażony jest w kompaktowy wzmacniacz cyfrowy o wysokiej mocy i źródło mocy opracowane specjalnie dla wzmacniaczy, aby zapewnić doskonałą jakość dźwięku, nawet przy najwyższym poziomie głośności, pomimo niewielkich rozmiarów.



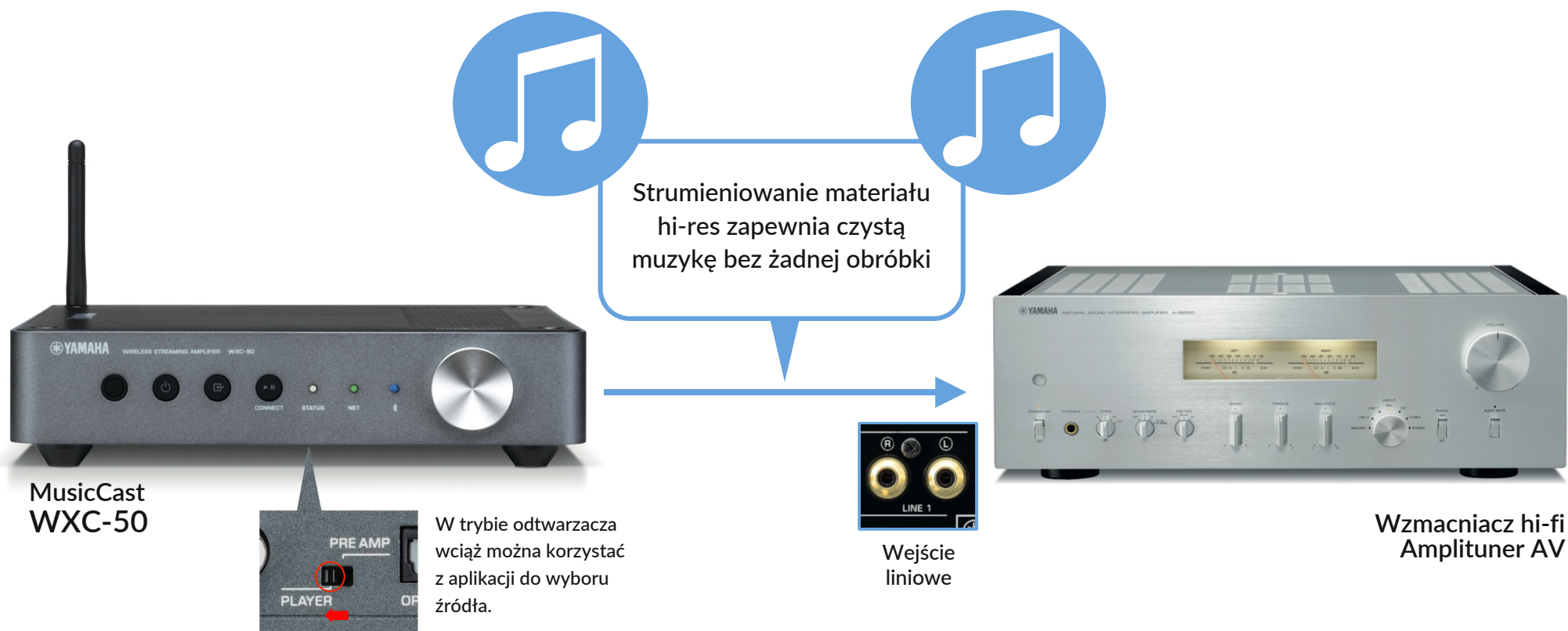
### Sztywna rama

Kompaktowy, ale mocny. Do wysokiej jakości odwzorowania we wszystkich zakresach, od najcichszych dźwięków do głośniejszych fragmentów, niezbędna jest sztywna rama. Urządzenie wykorzystuje metalową ramę połączoną w całość w czterech kierunkach, zapewniając niezbędną sztywność i wyjątkową moc odtwarzanej muzyki, mimo kompaktowych rozmiarów obudowy.



## Tryb odtwarzania

Jeżeli chcesz regulować głośność z poziomu wzmacniacza hi-fi lub amplitunera AV, MusicCast WXC-50 umożliwia wyłączenie trybu przedwzmacniacza i wykorzystanie urządzenia jako sieciowego odtwarzacza audio. Przełączenie na tryb Odtwarzacz omija układ głośności i jakiegokolwiek obróbki sygnału, aby umożliwić bezpośrednie odtworzenie dźwięku wysokiej rozdzielczości.



\*Regulacja głośności odbywa się po stronie wzmacniacza hi-fi lub amplitunera AV.

## Niskie zużycie energii

MusicCast WXA-50/WXC-50 w trybie czuwania zużywają mniej niż 2 W energii. Kiedy zasilanie jest włączone, urządzenie wykorzystuje tryb niskiego zużycia energii na poziomie 5 W (15 W dla MusicCast WXA-50) i nawet wtedy, gdy używane jest przez długi czas, pozostaje przyjaznym dla środowiska. Dodatkowo funkcja Auto Power Down automatycznie wyłącza zasilanie po 2, 4, 8 lub 12 godzinach, pozwalając jeszcze bardziej oszczędzać energię.



Niskie zużycie energii  
w trybie czuwania  
wynoszące mniej niż 2 W





WXA-50

## Łatwa instalacja

MusicCast WXC-50/WXA-50 zawierają różne funkcje niestandardowej instalacji, dzięki czemu wykorzystując kilka urządzeń można z łatwością stworzyć rozbudowany system domowego audio.



## Profesjonalna funkcjonalność

Od rozmiarów obudowy do zestawu funkcji, MusicCast WXC-50/WXA-50 zostały zaprojektowane tak, aby ułatwić niestandardową instalację. Dzięki temu przystosowują się do każdego zastosowania - w domu, w biurze, gdziekolwiek.

### Przygotowany do regałów o rozmiarze 1U

Z szerokością 214 mm i wysokością 42 mm (bez nóżek) MusicCast WXC-50/WXA-50 bez problemu mieści się w szafkach o rozmiarze 1U.



### Elastyczna konfiguracja wyzwalacza wej./wyj.

Pozostałe funkcje przyjazne dla użytkownika to:

Tryb AUX-BUS

Łączność przewodowa LAN

Elastyczna konfiguracja wyzwalacza wej./wyj.



Wyłącznik trybu bezprzewodowego

Wyłączenie łączności bezprzewodowej  
Kompatybilność konfiguracji z przeglądarką internetową

42 mm  
(rozmiar 1U)



214 mm (połowa rozmiaru 1U)

## MusicCast WXA-50

Bezprzewodowy wzmacniacz strumieniowy

2.1  
ch



MusicCast

WiFi  
CERTIFIED



DLNA  
CERTIFIED

Bluetooth



Made for  
iPod iPhone iPad

Spotify



napster  
a Rhapsody company

PANDORA

Rhapsody

SiriusXM

Spotify

compressed music  
ENHANCER

\*Dostępność serwisów zależy od regionu.



### Moc wyjściowa

#### Znamionowa moc wyjściowa

75 W na kanał (6 Ω, 20 Hz-20 kHz, 0,06% THD, 2 kanały)

55 W na kanał (8 Ω, 20 Hz-20 kHz, 0,02% THD, 2 kanały)

70 W na kanał (8 Ω, 1 kHz, 0,9% THD, 2 kanały)

125 W na kanał (4 Ω, 1 kHz, 0,9% THD, 1 kanał)

95 W na kanał (6 Ω, 1 kHz, 0,9% THD, 1 kanał)

75 W na kanał (8 Ω, 1 kHz, 0,9% THD, 1 kanał)

#### Maksymalna efektywna moc wyjściowa

125 W na kanał (4 Ω, 1 kHz, 10% THD, 1 kanał)

100 W na kanał (6 Ω, 1 kHz, 10% THD, 1 kanał)

75 W na kanał (8 Ω, 1 kHz, 10% THD, 1 kanał)

### Sekcja audio

Całkowite zniekształcenia harmoniczne		0,02% THD (wyj. głośn. [20 Hz-20 kHz])
Pasma przenoszenia	Wyjście Pre	Optyczne/Net/USB: 10 Hz-100 kHz (0/-3 dB)
	Wyjście Pre	Aux: 20 Hz-40 kHz (0/-3 dB)
	Wyjście głośn.	Optyczne/Net/USB: 10 Hz-50 kHz (0/-3 dB)
	Wyjście głośn.	Aux: 20 Hz-40 kHz (0/-3 dB)
Stosunek sygnał/szum (IHF-A)		104 dB

### Sekcja sieciowa

Sieć	LAN (DLNA ver. 1.5 (DMR)), Wi-Fi	
Obsługiwane formaty	MP3, WMA, MPEG4 AAC 48 kHz/24 bity, WAV/FLAC/AIFF 192 kHz/24 bity, ALAC 96 kHz/24 bity, DSD 5.6 MHz	
Bluetooth	(Wersja) 2.1 + EDR, (obsługiwany profil) A2DP, AVRCP, (kompatybilny kodek) SBC/AAC, źródło: SBC	

### Żużycie energii w trybie czuwania

Wyłączony tryb czuwania sieciowy i Bluetooth	0,12 W
Włączony tryb czuwania sieciowy, wyłączony Bluetooth	1,8 W (przewodowo) / 1,68 W (bezprzewodowo)
Włączony tryb czuwania sieciowy i Bluetooth	1,8 W (przewodowo) / 1,92 W (bezprzewodowo)

### Żużycie energii

15 W (przy braku sygnału)

### Wymiary (S x W x G)

214 x 51,5 (bez nóżek: 42) x 251,4 mm  
(z podniesioną anteną: 214 x 123,6 (bez nóżek: 114,2) x 251,4 mm)

### Waga

1,9 kg

### Złącza

<b>Wejścia</b>	
Sieć (Ethernet / Wi-Fi)	1/1
USB	1
Optyczne cyfrowe (32 kHz-192 kHz)	1
Analogowe audio	1

### Wyjścia

Głośnikowe	2-kanałowe
Subwoofer	1

### Inne

Wejście zdalnego sterowania	1
Wejście/wyjście wyzwalacza	1/1

\*Terminale głośnikowe kompatybilne z wtykami typu banan na niektórych rynkach nie są dostępne.

## MusicCast WXC-50

Bezprzewodowy przedwzmacniacz strumieniowy



MusicCast



compressed music  
ENHANCER

\*Dostępność serwisów zależy od regionu.



### Sekcja audio

Całkowite zniekształcenia harmoniczne	0,03% THD (wyj. Pre [20 Hz-20 kHz])	
Pasma przenoszenia	Wyjście Pre	Optyczne/Net/USB: 10 Hz-100 kHz (0/-3 dB)
	Wyjście Aux	Aux: 20 Hz-40 kHz (0/-3 dB)
Stosunek sygnał/szum (IHF-A)	112 dB	

### Sekcja sieciowa

Sieć	LAN (DLNA ver. 1.5 (DMR), Wi-Fi)	
Obsługiwane formaty	MP3, WMA, MPEG4 AAC 48 kHz/24 bity, WAV/FLAC/AIFF 192 kHz/24 bity, ALAC 96 kHz/24 bity, DSD 5.6 MHz	
Bluetooth	(Wersja) 2.1 + EDR, (obsługiwany profil) A2DP, AVRCP, (kompatybilny kodek) SBC/AAC, źródło: SBC	

### Zużycie energii w trybie czuwania

Wyłączony tryb czuwania sieciowy i Bluetooth	0,12 W	
Włączony tryb czuwania sieciowy, wyłączony Bluetooth	1,8 W (przewodowo) / 1,68 W (beziprzewodowo)	
Włączony tryb czuwania sieciowy i Bluetooth	1,8 W (przewodowo) / 1,92 W (beziprzewodowo)	

### Zużycie energii

15 W (przy braku sygnału)

### Wymiary (S x W x G)

214 x 51,5 (bez nóżek: 42) x 251,4 mm  
(z podniesioną anteną: 214 x 123,6 (bez nóżek: 114,2) x 251,4 mm)

### Waga

1,4 kg

### Złącza

#### Wejścia

Sieć (Ethernet / Wi-Fi)	1/1
USB	1
Optyczne cyfrowe (32 kHz-192 kHz)	1
Analogowe audio	1

#### Wyjścia

Wyj. Pre	1
Optyczne cyfrowe	1
Współosiowe cyfrowe	1
Subwoofer	1

#### Inne

Wejście zdalnego sterowania	1
Wejście/wyjście wyzwalacza	1/1