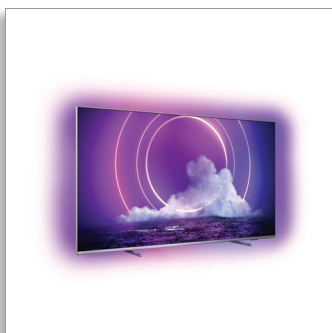




Philips LED  
Telewizor LED 4K UHD  
Android

Procesor P5 Perfect Picture

Dźwięk Dolby Atmos  
4-stronny system Ambilight  
Telewizor Android TV 139 cm  
(55")



55PUS9206

Filmy, które Cię wciągną. Gry, które możesz poczuć.

## Telewizor LED 4K UHD Android

Od emocji związanych z grami po filmy — wszystko w samym środku akcji. Ten telewizor 4K UHD zapewnia doskonały obraz i płynny ruch — niezależnie od tego, co dzieje się na ekranie. Tryb gier i tryb filmowy Ambilight wzbogaca wrażenia.

### Zanurz się w akcji.

- Wszechstronne zanurzenie. 4-stronne oświetlenie Ambilight.
- Doskonałe wzornictwo. Od stojaka do pilota.
- Regulowana wysokość metalowego stojaka pozwala wstawić głośnik Soundbar.

### Płynny obraz, realistyczne kolory i niezwykła głębia

- Niezależnie od źródła, zawsze perfekcja. Procesor P5 firmy Philips.
- Żywy obraz HDR. Telewizor 4K UHD Philips.
- Kinowy obraz i dźwięk. Dolby Vision i Dolby Atmos
- Dobrze zrównoważony dźwięk. Wyraźny, czysty dialog. Dynamiczne efekty.
- Doskonały do gier. Małe opóźnienia niezależnie od konsoli

### Rozrywka w zasięgu Twojego głosu.

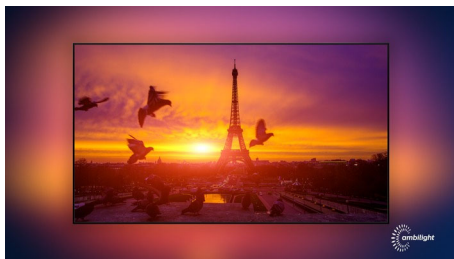
- Po prostu inteligentny. Android TV.
- Dźwięk w wielu pomieszczeniach. DTS Play-Fi
- Sterowanie głosowe. Asystent Google. Współpracuje z usługą Alexa.

# PHILIPS

Telewizor LED 4K UHD Android  
Procesor P5 Perfect Picture Dźwięk Dolby Atmos, 4-stronny system Ambilight, Telewizor Android TV 139 cm (55")

## Zalety

### 4-stronne oświetlenie Ambilight



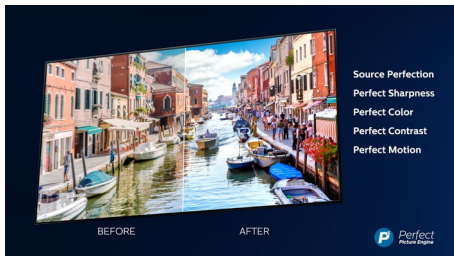
Dzięki 4-stronnej technologii Philips Ambilight możesz poczuć każdą chwilę. Inteligentne diody LED rozmieszczone na ramie telewizora reagują na akcję rozgrywającą się na ekranie i emitują poświatę powodującą, że niemal zanurzysz się w obrazie. Spróbuj raz i przekonaj się o niezbędności tej funkcji do uzyskania pełni wrażeń.

### HDMI 2.1 VRR i niewielkie opóźnienie



Telewizor Philips jest wyposażony w najnowsze złącze HDMI 2.1 i automatycznie przełącza się na ustawienie niskiego poziomu opóźnień po rozpoczęciu gry na konsoli. Obsługa technologii VRR i FreeSync zapewnia płynną, szybką rozgrywkę. Tryb gier Ambilight wprowadza dreszczyk emocji do pomieszczenia.

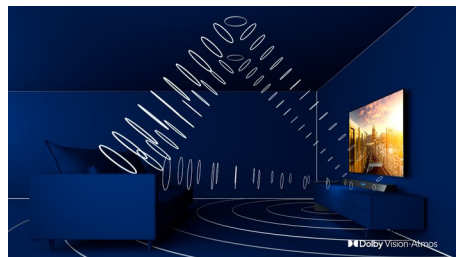
### Procesor P5 Picture Engine firmy Philips



Procesor Philips P5 zapewnia obraz równie doskonały, jak Twoja ulubiona rozrywka. Szczegóły mają zauważalnie większą głębię. Kolory są żywe, a odcienie skóry naturalne.

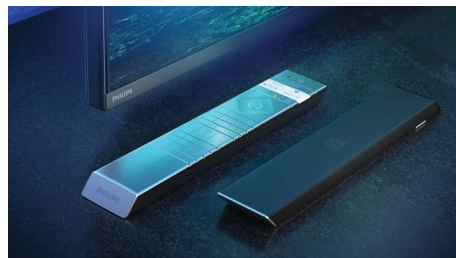
Kontrast jest niezwykle wyraźny i pozwala dostrzec każdy szczegół, a ruch pozostaje idealnie płynny.

### Dolby Vision + Dolby Atmos



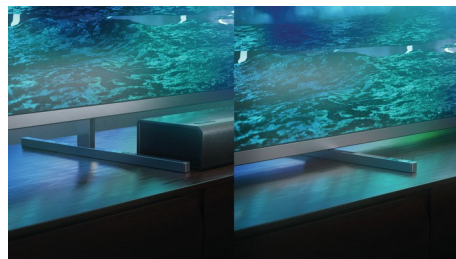
Obsługa wysokiej jakości dźwięku i obrazu Dolby oznacza, że oglądana treść HDR będzie wyglądać i brzmieć doskonale. Ciesz się obrazem, który odzwierciedla oryginalne intencje reżysera, a także doświadcz przestrzennego dźwięku o prawdziwej wyrazistości i głębi.

### Doskonałej jakości materiały



Każdy cal tego telewizora podkreśla wysoką klasę. Stojak z polerowanego metalu pięknie kontrastuje z praktycznie pozbawionym ramki ekranem. Miękki, teksturowany, pilot ze skórzanym tyłem świetnie wygląda i leży dobrze w dłoni.

### Stojak z regulacją wysokości



Wysokość stojaka telewizora można dostosować do głośników Soundbar. Zamocuj podstawki, aby podnieść stojak do górnej

55PUS9206/12

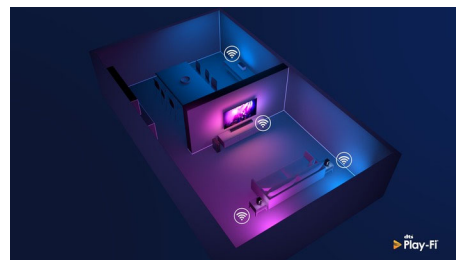
pozycji, a zestaw głośnikowy SoundBar nie będzie zasłaniał dolnej części ekranu. Nie masz zestawu Soundbar? Nie trzeba mocować podstawek.

### Po prostu inteligentny. Android TV



Telewizor Philips z systemem Android oferuje Ci rozrywkę, którą lubisz, kiedy chcesz. Możesz dostosować ekran główny, aby wyświetlać ulubione aplikacje, co ułatwia rozpoczęcie strumieniowego przesyłania filmów i programów, które lubisz. Możesz też kontynuować oglądanie od momentu jego przerwania.

### Kompatybilny z DTS Play-Fi



Za pomocą funkcji DTS Play-Fi w telewizorze Philips możesz podłączyć głośniki w dowolnym pomieszczeniu. Masz bezprzewodowe głośniki w kuchni? No to już nie musisz przerywać filmu na czas przygotowywania przekąsek lub gdy chcesz przynieść z kuchni napoje dla swoich gości.



Telewizor LED 4K UHD Android  
 Procesor P5 Perfect Picture Dźwięk Dolby Atmos, 4-stronny system Ambilight, Telewizor Android TV 139 cm (55")

55PUS9206/12

# Dane techniczne

## Ambilight

- Wersja Ambilight: 4-stronny
- Funkcje Ambilight: Wbudowane funkcje Ambilight + Hue, Ambilight Muzyka, Tryb gry, Dostosowywanie się do koloru ściany, Tryb Lounge, AmbiWakeUp, AmbiSleep, Bezprzewodowe głośniki domowe Philips

## Obraz/wyświetlacz

- Długość przekątnej ekranu: 55 cala / 139 cm
- Wyświetlacz: LED 4K Ultra HD
- Rozdzielczość panelu: 3840 x 2160
- Format obrazu: 16:9
- Technologia przetwarzania pikseli: Procesor P5 Perfect Picture
- Funkcje poprawy obrazu: HDR10+, Dolby Vision, Ultra Resolution, Micro Dimming Pro, Perfect Natural Motion, Tryb A.I. PQ, Obsługa CalMAN, Zarządzanie kolorami ISF

## Obsługiwana rozdzielczość ekranu

- Sygnał z komputera — wszystkie wejścia HDMI: Obsługa HDR, HDR10/ HLG, Obsługa HDR, HDR10+/HLG, Do 4K UHD: 3840 x 2160@120Hz
- Sygnał wideo — wszystkie wejścia HDMI: HDR10/HLG (Hybrid Log Gamma), HDR10+/ Dolby Vision, Do 4K UHD: 3840 x 2160@120Hz

## Android TV

- System operacyjny: Android TV™ 10 (Q)
- Fabrycznie zainstalowane aplikacje: Filmy z Google Play\*, Muzyka z Google Play\*, Wyszukiwanie Google, YouTube, Netflix, Natychmiastowe filmy Amazon, BBC iPlayer, Filmy Amazon Prime, Disney+, Aplikacja Fitness, Spotify
- Dostępna pamięć flash: 16 GB\*

## Przetwarzanie

- Moc przetwarzania: Czterordzeniowy

## Tuner/Odtwarzanie/Transmisja

- Obsługa HEVC
- Telewizja cyfrowa: DVB-T/T2/T2-HD/C/S/S2
- Obsługa MPEG: MPEG2, MPEG4
- Odtwarzanie video: PAL, SECAM
- Przewodnik telewizyjny\*: Elektroniczny program na 8 dni
- Wskaźnik siły sygnału
- Telegazeta: Telegazeta Hypertext (1000 stron)

## Możliwości połączeń

- Liczba wejść HDMI: 4
- Liczba wejść USB: 3
- Bezprzewodowe połączenia: Dwupasmowa łączność Wi-Fi 802.11ac 2x2, Bluetooth 5.0
- Inne połączenia: Gniazdo anteny satelitarnej, Common Interface Plus (CI+), Cyfrowe wyjście audio (optyczne), Ethernet-LAN RJ-45, Wyjście słuchawkowe, Złącze usługi
- Funkcje HDMI: 4K, Zwrotny kanał audio (ARC)
- EasyLink (HDMI-CEC): Przesyłanie wiązki pilota, Sterowanie dźwiękiem, Tryb gotowości, Odtwarzanie jednym przyciskiem
- HDCP 2.3: Tak — wszystkie wejścia HDMI

- HDMI ARC: Tak dla wszystkich portów
- HDMI eARC: Tak, przez złącze HDMI2
- HDMI VRR: FreeSync Premium, Tak - wszystkie wejścia HDMI

## Zastosowania multimedialne

- Odtwarzane formaty wideo: Kontenery: AVI, MKV, H264/ MPEG-4 AVC, MPEG-1, MPEG-2, MPEG-4, VP9, HEVC (H.265), AV1
- Obsługiwane formaty napisów: .SRT, .SUB, .TXT, .SMI
- Odtwarzane formaty muzyki: AAC, MP3, WAV, WMA (od wersji 2 do wersji 9.2), WMA-PRO (wersja 9 i 10)
- Formaty odtwarzania obrazu: JPEG, BMP, GIF, PNG, 360 zdjęć, HEIF

## Karta energetyczna UE

- Numery rejestracyjne EPREL: 685572
- Przekątna ekranu (cale): 55
- Przekątna ekranu (cm): 139
- Klasa energetyczna dla SDR: G
- Zapotrzebowanie na moc w trybie włączenia dla SDR: 76 kWh/1000 godz.
- Klasa energetyczna dla HDR: G
- Zapotrzebowanie na moc w trybie włączenia dla HDR: 146 kWh/1000 godz.
- Tryb gotowości w sieci: < 2,0 W
- Pobór mocy w trybie wyłączenia: n.d.
- Wykorzystana technologia panelu: LED LCD

## Dźwięk

- Audio: 2.1-kanałowy, Moc wyjściowa 50 W (RMS)
- Kodex: Zgodność z Dolby Atmos, Dolby Digital MS12, V2.5, DTS-HD (M6)
- Funkcje poprawy dźwięku: Dolby Atmos, Dźwięk oparty na sztucznej inteligencji, Wyraźne dialogi, Tryb nocny, Korektor A.I., Wzmocnienie basów Dolby, Ustawienie głośności Dolby, DTS Play-Fi, Personalizacja dźwięku Mimi
- Konfiguracja głośników: 2 głośniki średnich tonów 10 W, subwoofer 30 W

## Wymiary

- Wymiary pudełka (szer. x wys. x gł.): 1360 x 840,0 x 160 milimetr
- Waga produktu: 17,8 kilogram
- Waga produktu (z podstawą): 18,4 kilogram
- Wymiary zestawu (szer. x wys. x gł.): 1230,8 x 712,6 x 84,5 milimetr
- Wymiary zestawu z podstawą (szer. x wys. x gł.): 1230,8 x 732,6/782,6 x 255 milimetr
- Wymiary podstawy (szer. x wys. x gł.): 700,0/990,8 x 20,0/70,0 x 255 milimetr
- Waga wraz z opakowaniem: 22,9 kilogram
- Uchwyt ścienny zgodny ze standardem VESA: 300 x 300 mm

## Wykończenie

- Kolor telewizora: Srebrna metalowa ramka
- Pionowa konstrukcja: Metalowe nóżki wykończone w dwóch odcieniach

## Akcesoria

- Akcesoria w zestawie: Pilot, Skrócona instrukcja obsługi, Broszura dot. kwestii prawnych i bezpieczeństwa, Przewód zasilający, Podstawa na biurko
- Baterie w zestawie: 2 baterie AAA

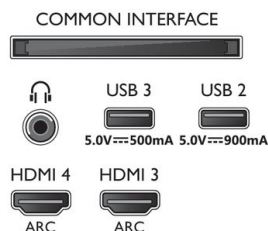
## Moc

- Zasilanie sieciowe: 220–240 V AC, 50/60 Hz
- Pobór mocy w trybie gotowości: < 0,3 W
- Temperatura otoczenia: 5°C–35°C
- Funkcje oszczędzania energii: Zegar automatycznego wyłączania, Wyłączenie obrazu (dla radia), Czujnik światła, Tryb Eco

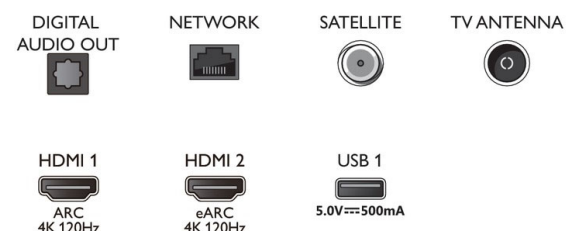


## Connections

### Side



### Bottom



Data wydania 2021-08-12

Wersja: 5.6.1

12 NC: 8670 001 74964  
 EAN: 87 18863 02884 1

© 2021 Koninklijke Philips N.V.  
 Wszelkie prawa zastrzeżone.

Dane techniczne mogą ulec zmianie bez powiadomienia. Znaki towarowe są własnością Koninklijke Philips N.V. lub własnością odpowiednich firm.

www.philips.com

- \* Elektroniczny przewodnik telewizyjny i faktyczna dostępność (do 8 dni) zależą od kraju i operatora.
- \* Oferta aplikacji dla systemu Android może się różnić w zależności od kraju. Więcej informacji można uzyskać w lokalnym sklepie Google Play.
- \* Telewizor zapewnia odbiór sygnału DVB dla ogólnodostępnych programów telewizyjnych. Niektórzy nadawcy DVB mogą nie być obsługiwani. Aktualną listę można znaleźć w sekcji Często zadawane pytania na stronie pomocy technicznej firmy Philips. W przypadku niektórych nadawców obowiązuje dostęp warunkowy i wymagana jest subskrypcja. Aby uzyskać dodatkowe informacje, skontaktuj się z nadawcą.
- \* Aplikacja Philips TV Remote i powiązane z nią funkcje różnią się w zależności od modelu telewizora, operatora i kraju, a także modelu urządzenia przenośnego i systemu operacyjnego. Więcej szczegółów można znaleźć na stronie [www.philips.com/TVRemoteapp](http://www.philips.com/TVRemoteapp).
- \* Nagrywanie przez złącze USB jest możliwe tylko w przypadku kanałów cyfrowych. Nagrywanie może zostać ograniczone przez zabezpieczenie przed kopiowaniem transmisji (CI+). Mogą wystąpić ograniczenia w zależności od kraju i kanału.
- \* Ołówek znajduje się tylko w niektórych częściach tego telewizora lub jego komponentach, dla których nie istnieje alternatywa technologiczna, zgodnie z bieżącymi klauzulami dot. zwolnienia przewidzianymi w dyrektywie RoHS.
- \* Dostępna pamięć (Flash): 16 GB, właściwa dostępna pamięć może się różnić (w zależności od fabrycznie zainstalowanych aplikacji, zainstalowanych systemów operacyjnych itd.)
- \* Funkcja Asystent Google jest dostępna w telewizorach Philips z systemem Android w wersji O (8) lub nowszej. Funkcja Asystent Google jest dostępna w wybranych językach i krajach.
- \* Usługa Amazon Prime jest dostępna w wybranych językach i krajach.
- \* Amazon, Alexa i wszystkie powiązane logo są znakami towarowymi firmy Amazon.com, Inc. lub jej spółek zależnych. Usługa Amazon Alexa jest dostępna w wybranych językach i krajach.
- \* Wymagana subskrypcja usługi Netflix. Podlega warunkom określonym na stronie <https://www.netflix.com>
- \* Wymagana subskrypcja usługi Disney+. Podlega warunkom określonym na stronie <https://www.disneyplus.com> (c) 2020 Disney i jego podmioty powiązane. Usługa Disney+ jest dostępna w wybranych językach i krajach.
- \* Usługa Rakuten TV jest dostępna w wybranych językach i krajach.