



Philips Performance Series
Telewizor LED 4K UHD
Android

3-stronny Ambilight

Obsługa głównych formatów
HDR
Procesor P5 Perfect Picture
Telewizor Android TV 189 cm
(75")



75PUS8546

The one to watch

Telewizor LED 4K UHD Android z systemem Ambilight

Wybór nowego telewizora stał się prosty. Jeśli szukasz doskonałego obrazu i dźwięku, łatwej łączności i szybko reagujących, bezproblemowych gier, szukasz tego telewizora. Dodatkowo technologia Ambilight zapewnia niesamowite wrażenia.

Smukły telewizor z pięknym oświetleniem

- The One z żywym obrazem HDR. Telewizor 4K UHD Philips.
- The One z magicznym oświetleniem Ambilight. Tylko od Philips.
- Smukła, atrakcyjna konstrukcja
- Szerokość podstawy można dostosować, aby dopasować głośnik Soundbar.

Płynny obraz, realistyczne kolory i niezwykła głębia

- Niezależnie od źródła, zawsze perfekcja. Procesor P5 firmy Philips.
- Obsługa głównych formatów HDR: zobacz więcej szczegółów tak, jak zaplanował to reżyser
- Kinowy obraz i dźwięk. Dolby Vision i Dolby Atmos
- The one dla graczy. Niewielkie opóźnienie na dowolnej konsoli.

Rozrywka w zasięgu Twojego głosu.

- The one po prostu inteligentny. Android TV
- Ten do odtwarzania dźwięku w wielu pomieszczeniach. Zgodność z DTS Play-Fi
- Sterowanie głosowe. Asystent Google. Współpracuje z usługą Alexa.

PHILIPS

Telewizor LED 4K UHD Android

3-stronny Ambilight Obsługa głównych formatów HDR, Procesor P5 Perfect Picture, Telewizor Android TV 189 cm (75")

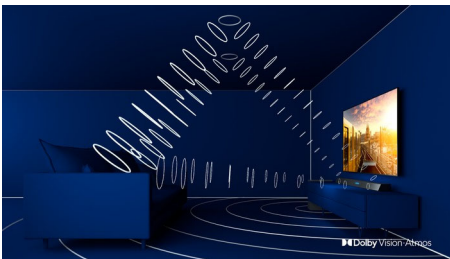
Zalety

3-stronne oświetlenie Ambilight



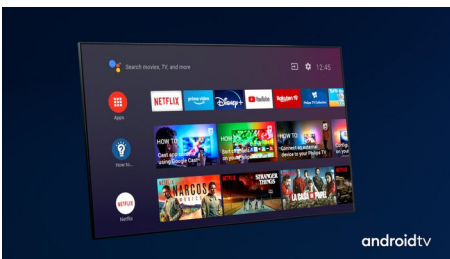
Dzięki Philips Ambilight każda chwila jest wyjątkowa. Inteligentne diody LED wokół krawędzi telewizora reagują na akcję na ekranie i emitują wciągający blask, który jest po prostu urzekający. Przeżyj to raz i nie zastanawiaj się, jak wyglądałby telewizor bez Ambilight!

Dolby Vision + Dolby Atmos



Obsługa wysokiej jakości dźwięku i obrazu Dolby oznacza, że oglądana treść HDR będzie wyglądać i brzmieć doskonale. Ciesz się obrazem, który odzwierciedla oryginalne intencje reżysera, a także doświadcz przestrzennego dźwięku o prawdziwej wyrazistości i głębi.

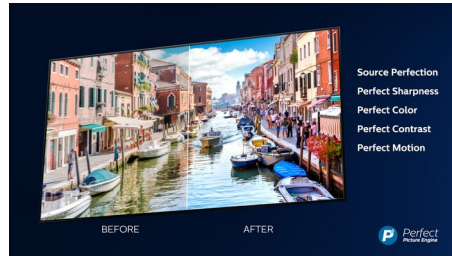
Android TV



Telewizor Philips z systemem Android oferuje Ci rozrywkę, którą lubisz, kiedy chcesz. Możesz dostosować ekran główny, aby wyświetlać ulubione aplikacje, co ułatwia rozpoczęcie strumieniowego przesyłania

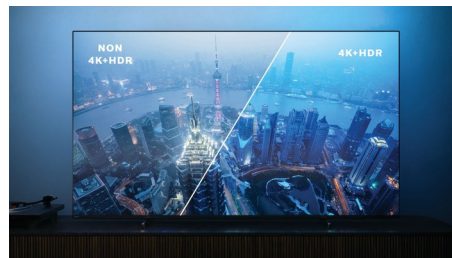
filmów i programów, które lubisz. Możesz też kontynuować oglądanie od momentu jego przerwania.

Procesor P5 Picture Engine firmy Philips



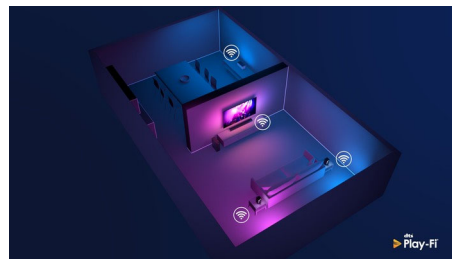
Procesor Philips P5 zapewnia obraz równie doskonały, jak Twoja ulubiona rozrywka. Szczegóły mają zauważalnie większą głębię. Kolory są żywe, a odcienie skóry naturalne. Kontrast jest niezwykle wyraźny i pozwala dostrzec każdy szczegół, a ruch pozostaje idealnie płynny.

Żywy obraz HDR



Telewizor 4K UHD Philips jest kompatybilny z większością formatów HDR, w tym Dolby Vision. Niezależnie od tego, czy oglądasz pasjonujący serial czy grasz w najnowszą grę, docenisz pogłębione cienie, jasne, lśniące powierzchnie i bardziej naturalne kolory.

Kompatybilny z DTS Play-Fi



Za pomocą funkcji DTS Play-Fi w telewizorze Philips możesz podłączyć głośniki w dowolnym

75PUS8546/12

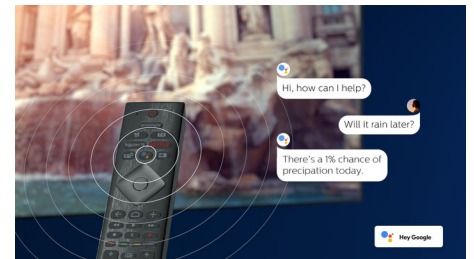
pomieszczeniu. Masz bezprzewodowe głośniki w kuchni? No to już nie musisz przerywać filmu na czas przygotowywania przekąsek lub gdy chcesz przynieść z kuchni napoje dla swoich gości.

HDMI 2.1 VRR i niewielkie opóźnienie



Telewizor Philips jest wyposażony w najnowsze złącze HDMI 2.1, a po rozpoczęciu gry na konsoli telewizor automatycznie przełącza się na ustawienie niskiego poziomu opóźnień. VRR zapewnia płynną, szybką rozgrywkę. Tryb gier Ambilight wprowadza dreszczyk emocji do pokoju.

Sterowanie głosowe oparte na sztucznej inteligencji



Naciśnij przycisk na pilocie, aby rozmawiać z Asystentem Google. Steruj za pomocą głosu telewizorem lub urządzeniami domu inteligentnego kompatybilnymi z Asystentem Google. Za pośrednictwem usługi Alexa steruj telewizorem przy użyciu urządzeń obsługujących usługi Alexa.



Dolby Vision Atmos

androidtv



Telewizor LED 4K UHD Android

3-stronny Ambilight Obsługa głównych formatów HDR, Procesor P5 Perfect Picture, Telewizor Android TV 189 cm (75")

Dane techniczne

Ambilight

- Wersja Ambilight: 3-stronny
- Funkcje Ambilight: Wbudowane funkcje Ambilight + Hue, Ambilight Muzyka, Tryb gry, Dostosowywanie się do koloru ściany, Tryb Lounge, AmbiWakeUp, AmbiSleep, Bezprzewodowe głośniki domowe Philips

Obraz/wyświetlacz

- Wyświetlacz: LED 4K Ultra HD
- Długość przekątnej ekranu: 75 cala / 189 cm
- Rozdzielczość panelu: 3840 x 2160
- Format obrazu: 16:9
- Technologia przetwarzania pikseli: Procesor P5 Perfect Picture
- Funkcje poprawy obrazu: Ultra Resolution, Dolby Vision, HDR10+, Micro Dimming Pro, Zarządzanie kolorami ISF

Obsługiwana rozdzielczość ekranu

- Sygnał z komputera — wszystkie wejścia HDMI: Obsługa HDR, HDR10/ HLG, maksymalna rozdzielczość 4K UHD: 3840 x 2160 przy 60 Hz, Obsługa HDR, HDR10+/HLG
- Sygnał wideo — wszystkie wejścia HDMI: maksymalna rozdzielczość 4K UHD: 3840 x 2160 przy 60 Hz, Obsługa HDR, HDR10/HLG (Hybrid Log Gamma), HDR10+/ Dolby Vision

Android TV

- System operacyjny: Android TV™ 10 (Q)
- Fabrycznie zainstalowane aplikacje: Filmy z Google Play*, Muzyka z Google Play*, Wyszukiwanie Google, YouTube, Netflix, Natychmiastowe filmy Amazon, BBC iPlayer, Filmy Amazon Prime, Disney+, Aplikacja Fitness, Spotify
- Dostępna pamięć flash: 16 GB*

Funkcje technologii Smart TV

- Interakcja z użytkownikiem: SimplyShare
- Telewizor interaktywny: HbbTV
- Program: Wstrzymanie odtwarzania programu, Nagrywanie USB*
- Łatwa instalacja: Automatyczne wykrywanie urządzeń firmy Philips, Kreator połączeń z urządzeniami, Kreator instalacji sieci, Kreator ustawień
- Łatwa obsługa: Przycisk menu głównego, Ekranowa instrukcja obsługi
- Aktualizacje oprogramowania urządzenia: Kreator aktualizacji oprogramowania, Aktualizowanie oprogramowania przez USB, Aktualizacja oprogramowania sprzętowego przez Internet
- Ustawienia formatu ekranu: Podstawowe — Wypełnienie ekranu, Dopasuj do ekranu, Zaawansowane — Przesunięcie, Powiększenie, rozciągnięcie, Szeroki ekran
- Pilot: z obsługą głosu
- Sterowanie głosowe*: Wbudowana funkcja Asystent Google, Pilot z mikrofonem, Współpraca z usługą Alexa.

Przetwarzanie

- Moc przetwarzania: Czterordzeniowy

Tuner/Odtwarzanie/Transmisja

- Obsługa HEVC

- Telewizja cyfrowa: DVB-T/T2/T2-HD/C/S/S2
- Obsługa MPEG: MPEG2, MPEG4
- Odtwarzanie video: PAL, SECAM
- Przewodnik telewizyjny*: Elektroniczny program na 8 dni
- Wskaźnik siły sygnału
- Telegazeta: Telegazeta Hypertext (1000 stron)

Możliwości połączeń

- Liczba wejść HDMI: 4
- Liczba wejść USB: 2
- Bezprzewodowe połączenia: Dwupasmowa łączność Wi-Fi 802.11ac 2x2, Bluetooth 5.0
- Inne połączenia: Gniazdo anteny satelitarnej, Common Interface Plus (CI+), Cyfrowe wyjście audio (optyczne), Ethernet-LAN RJ-45, Wyjście słuchawkowe, Złącze usługi
- Funkcje HDMI: 4K, Zwrotny kanał audio (ARC)
- EasyLink (HDMI-CEC): Przesyłanie wiązki pilota, Sterowanie dźwiękiem, Tryb gotowości, Odtwarzanie jednym przyciskiem
- HDCP 2.3: Tak — wszystkie wejścia HDMI
- HDMI ARC: Tak dla wszystkich portów
- HDMI eARC: Tak, przez złącze HDMI2
- HDMI VRR: Tak w przypadku HDMI1 i HDMI2

Zastosowania multimedialne

- Odtwarzane formaty wideo: Kontenery: AVI, MKV, H264/ MPEG-4 AVC, MPEG-1, MPEG-2, MPEG-4, VP9, HEVC (H.265), AV1, HEVC
- Obsługiwane formaty napisów: .SRT, .SUB, .TXT, .SMI
- Odtwarzane formaty muzyki: AAC, MP3, WAV, WMA (od wersji 2 do wersji 9.2), WMA-PRO (wersja 9 i 10)
- Formaty odtwarzania obrazu: JPEG, BMP, GIF, PNG, 360 zdjęć, HEIF

Karta energetyczna UE

- Numery rejestracyjne EPREL: 597512
- Przekątna ekranu (cale): 75
- Przekątna ekranu (cm): 189
- Klasa energetyczna dla SDR: G
- Zapotrzebowanie na moc w trybie włączenia dla SDR: 164 kWh/1000 godz.
- Klasa energetyczna dla HDR: G
- Zapotrzebowanie na moc w trybie włączenia dla HDR: 229 kWh/1000 godz.
- Tryb gotowości w sieci: < 2,0 W
- Pobór mocy w trybie wyłączenia: n.d.
- Wykorzystana technologia panelu: LED LCD

Dźwięk

- Moc wyjściowa (RMS): 20 W
- Funkcje poprawy dźwięku: Dolby Atmos, Dźwięk oparty na sztucznej inteligencji, Wyraźne dialogi, Tryb nocny, Korektor A.L., Wzmocnienie basów Dolby, Ustawienie głośności Dolby, DTS Play-Fi, Personalizacja dźwięku Mimi
- Konfiguracja głośników: 2 głośniki pełnozakresowe 10 W

Wymiary

- Uchwyt ścienny zgodny ze standardem VESA: 300 x 300 mm
- Wymiary pudełka (szer. x wys. x gł.): 1879,0 x 1106,0 x 190,0 milimetr

75PUS8546/12

- Waga produktu: 31,6 kilogram
- Waga produktu (z podstawą): 32,8 kilogram
- Wymiary zestawu (szer. x wys. x gł.): 1670,5 x 960,1 x 84,1 milimetr
- Wymiary zestawu z podstawą (szer. x wys. x gł.): 1670,5 x 1030,6 x 360,6 milimetr
- Wymiary podstawy (szer. x wys. x gł.): 807,6 x 70,0 x 360,6 milimetr
- Waga wraz z opakowaniem: 42,0 kilogram

Wykończenie

- Kolor telewizora: Antracytowa szara ramka
- Pionowa konstrukcja: Drążki V w kolorze szarym antracytowym

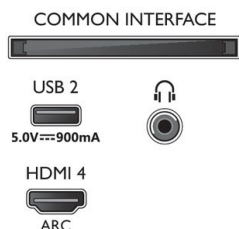
Aksesoria

- Akcesoria w zestawie: Pilot, Skrócona instrukcja obsługi, Broszura dot. kwestii prawnych i bezpieczeństwa, Przewód zasilający, Podstawa na biurko
- Baterie w zestawie: 2 baterie AAA

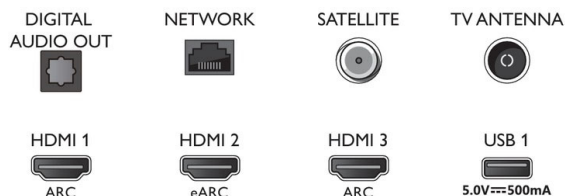


Connections

Side



Bottom



Data wydania 2021-07-25

Wersja: 6.3.1

12 NC: 8670 001 74942
EAN: 87 18863 02872 8

© 2021 Koninklijke Philips N.V.
Wszelkie prawa zastrzeżone.

Dane techniczne mogą ulec zmianie bez powiadomienia. Znaki towarowe są własnością Koninklijke Philips N.V. lub własnością odpowiednich firm.

www.philips.com

- * Elektroniczny przewodnik telewizyjny i faktyczna dostępność (do 8 dni) zależą od kraju i operatora.
- * Oferta aplikacji dla systemu Android może się różnić w zależności od kraju. Więcej informacji można uzyskać w lokalnym sklepie Google Play.
- * Dostępna pamięć (Flash): 16 GB, właściwa dostępna pamięć może się różnić (w zależności od fabrycznie zainstalowanych aplikacji, zainstalowanych systemów operacyjnych itd.)
- * Telewizor zapewnia odbiór sygnału DVB dla ogólnodostępnych programów telewizyjnych. Niektórzy nadawcy DVB mogą nie być obsługiwani. Aktualną listę można znaleźć w sekcji Często zadawane pytania na stronie pomocy technicznej firmy Philips. W przypadku niektórych nadawców obowiązuje dostęp warunkowy i wymagana jest subskrypcja. Aby uzyskać dodatkowe informacje, skontaktuj się z nadawcą.
- * Aplikacja Philips TV Remote i powiązane z nią funkcje różnią się w zależności od modelu telewizora, operatora i kraju, a także modelu urządzenia przenośnego i systemu operacyjnego. Więcej szczegółów można znaleźć na stronie www.philips.com/TVRemoteapp.
- * Oferta aplikacji Smart TV różni się w zależności od modelu telewizora i kraju. Więcej szczegółów można znaleźć na stronie www.philips.com/smarttv.
- * Nagrywanie przez złącze USB jest możliwe tylko w przypadku kanałów cyfrowych. Nagrywanie może zostać ograniczone przez zabezpieczenie przed kopiowaniem transmisji (CI+). Mogą wystąpić ograniczenia w zależności od kraju i kanału.
- * Ołów znajduje się tylko w niektórych częściach tego telewizora lub jego komponentach, dla których nie istnieje alternatywa technologiczna, zgodnie z bieżącymi klauzulami dot. zwolnienia przewidzianymi w dyrektywie RoHS.
- * Usługa Amazon Prime jest dostępna w wybranych językach i krajach.
- * Funkcja Asystent Google jest dostępna w telewizorach Philips z systemem Android w wersji O (8) lub nowszej. Funkcja Asystent Google jest dostępna w wybranych językach i krajach.
- * Wymagana subskrypcja usługi Netflix. Podlega warunkom określonym na stronie <https://www.netflix.com>
- * Amazon, Alexa i wszystkie powiązane logo są znakami towarowymi firmy Amazon.com, Inc. lub jej spółek zależnych. Usługa Amazon Alexa jest dostępna w wybranych językach i krajach.
- * Wymagana subskrypcja usługi Disney+. Podlega warunkom określonym na stronie <https://www.disneyplus.com> (c) 2020 Disney i jego podmioty powiązane. Usługa Disney+ jest dostępna w wybranych językach i krajach.
- * Usługa Rakuten TV jest dostępna w wybranych językach i krajach.